



Damen-Fleece-Jacke

Enganliegende Passform

XS > XXL

300 GSM

Einzelheiten

- Set-In-Ärmel
- Elastische Einfassung an Halskante, Bündchen und Saum
- Innere Rückenhalshals-Grosgrain-Schleife
- Nylon-Spulenreißverschluss mit Metallzug und Kordelende
- Gebürstetes Gewebe mit Anti-Pilling-Finish innen und außen
- Vorderseitige Welttaschen mit Reißverschlussöffnung
- Innenliegendes Nackenband aus recyceltem Polyester

Zusammensetzung

Shell - Polar Fleece
100% recyceltes Polyester - 300 GSM
Brushed

Pflege

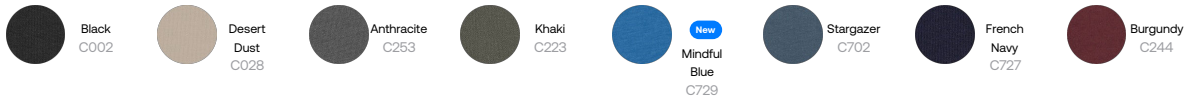
Wash similar colours together. No ironing. Close all snaps before washing. Line dry.



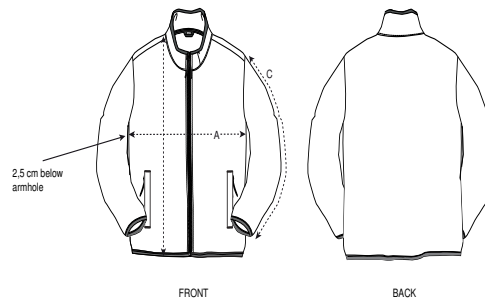
Herkunftsland

Weaving : China
Dyeing : China
Assembly : Bangladesh

Colors



Größenführer



Sizes		XS	S	M	L	XL	XXL
A	Half Chest	47	50	53	56	60	64
B	Body Length	61	64	66	68	70	72
C	Sleeve Length	59.5	61	62.5	64	65.5	65.5

Verpackung

Sizes		XS	S	M	L	XL	XXL
	Pieces/bag	5	5	5	5	5	5
	Pieces/box	10	10	10	10	10	10