



## Iconic Mid-Light Unisex-Zip-Thru-Hoodie-Sweatshirt

Normale Passform

XXS > 5XL\*

280 GSM

### Einzelheiten

- Set-In-Ärmel
- Eigenstoff gefütterte Kapuze
- Flache Zugbänder in passender Körperfarbe
- Bestickte Knopflochösen
- 1x1 Ripp an Ärmelbündchen und unterem Saum
- Kängurutasche mit Flatlock-Stichen
- Freiliegender Metallreißverschluss vorne
- Dreinadel-Flatlock-Stiche an allen Nähten
- Fischgrätenband an der inneren Nackennaht und am inneren Reißverschluss
- Eigenstoff-Halbmond am Nacken

### Zusammensetzung

Shell - Aufgerautes Sweatshirt  
 85% gekämmte ringgesponnene Bio-Baumwolle , 15% recyceltes Polyester - 280 GSM  
 Vorgewaschen

### Pflege

Wash similar colours together, no ironing on print, wash and iron inside out.



### Herkunftsland

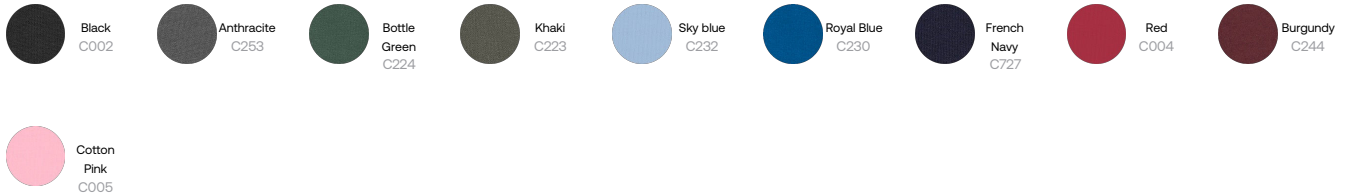
Weaving : Bangladesh  
 Dyeing : Bangladesh  
 Assembly : Bangladesh



Whites



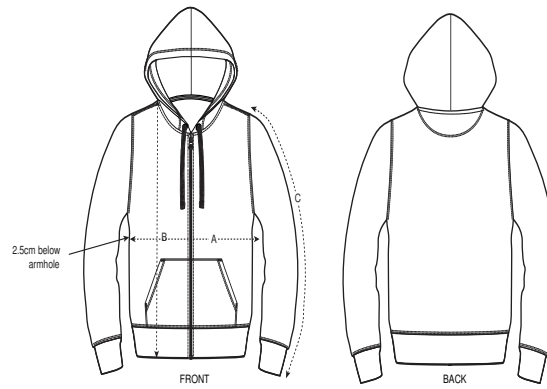
Colors



Essential Heathers



Größenführer



Sizes		XXS	XS	S	M	L	XL	XXL	3XL	4XL	5XL
A	Half Chest	46	48	50	54	57	60	64	68	73	78
B	Body Length	59	62	66	70	72	74	76	78	80	81
C	Sleeve Length	56.5	58.5	63	65.5	67.5	68	68.5	68.5	68.5	68.5

Verpackung

Sizes		XXS	XS	S	M	L	XL	XXL	3XL	4XL	5XL
	Pieces/bag	5	5	5	5	5	5	5	5	5	5
	Pieces/box	10	20	20	20	20	20	20	10	10	10