



## Damen-Hoodie-Sweatshirt

Normale Passform

XS > XXL

300 GSM

### Einzelheiten

- Set-In-Ärmel
- Abfallende Schultern
- Doppellagige Kapuze aus Eigenstoff
- Flaches Zugband in passender Körperfarbe
- Bestickte Ösen
- 1X1 Rippstrick am Kragen, den Ärmelbündchen und am unteren Saum
- Zweinadel-Steppnähte an allen Nähten
- Innenliegendes Grobkorn-Nackenband
- Eigenstoff-Halbmond am Nacken

### Zusammensetzung

Shell - Aufgerautes Sweatshirt  
 100% Cotton - Organic Ring Spun Combed / Heather Haze : 80% Organic Cotton -  
 20% Recycled Cotton, Ring Spun Combed - 300 GSM  
 Vorgewaschen

### Pflege

Wash similar colours together, no ironing on  
 print, wash and iron inside out.



### Herkunftsland

Weaving : Bangladesh  
 Dyeing : Bangladesh  
 Assembly : Bangladesh



Original  
 Certified by Control Union  
 of Excellence



Leading and Ethical  
 Fair Wear  
 LEADER



www.oeko-tex.com



www.oeko-tex.com



### Certification information

Alle Farben sind GOTS-zertifiziert, außer Heather Haze,  
 das GRS-zertifiziert ist.

Whites



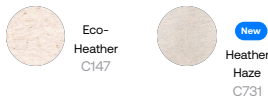
Colors



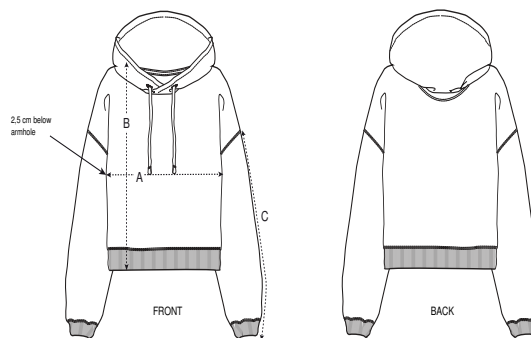
Essential Heathers



Special Heathers



Größenführer



Sizes		XS	S	M	L	XL	XXL
A	Half Chest	57	60	63	66	69	73
B	Body Length	54	57	59	61	63	65
C	Sleeve Length	46	47,5	49	50,5	52	52

Verpackung

Sizes		XS	S	M	L	XL	XXL
	Pieces/bag	5	5	5	5	5	5
	Pieces/box	20	20	20	20	20	20